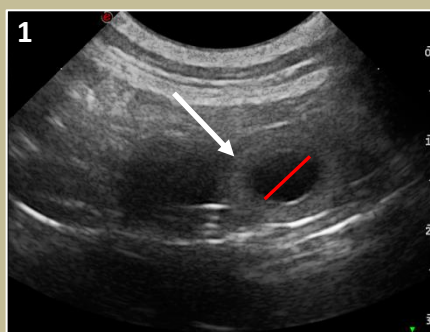


# Nieuwsbrief Kliniek Voortplanting Gezelschapsdieren

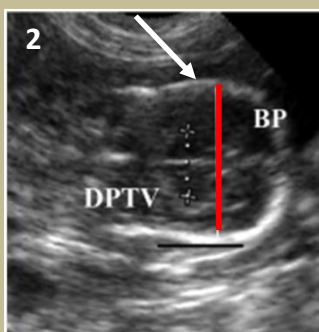
Editie Mei - Juni 2015

## Hoe kan de partus-datum berekend worden ?

Een teefje is gemiddeld 65 dagen drachtig, gerekend vanaf de dekking, maar de drachtduur varieert heel sterk: van **57 tot 72 dagen**. In het bijzonder bij primipare teefjes, bepaalde risico-rassen, kleine nesten (1 of 2 pups), teefjes met een voorgeschiedenis van een moeilijke partus is het uiterst belangrijk het moment van de bevalling nauwkeuriger te kunnen berekenen. Op die manier wordt een keizersnede niet te vroeg (pups nog niet levensvatbaar), maar ook niet te laat uitgevoerd, waarbij de pups vaak gestorven zijn door de verminderde functie van de verouderde placenta. Een eerste hulpmiddel is een goede cyclusopvolging: via het bepalen van de progesteronconcentratie in het bloed kan het moment van ovulatie vastgesteld worden en de partus wordt dan **63 ± 1 dagen** later verwacht.



Vroegste moment om dracht vast te stellen: 21 dagen na ovulatie zien we een vruchtblaasje (witte pijl), maar nog geen embryo. Door de diameter van het vruchtblaasje te meten (rode lijn) kunnen we de partusdatum uitrekenen.



Tijdens het laatste derde van de dracht kan de grootte van het hoofdje van de pups (witte pijl) opgemeten worden (rode lijn) om de partus datum te berekenen.



Om met zekerheid het aantal pups te kennen, kan vanaf de 45<sup>e</sup> dag van de dracht een RX-foto genomen worden. Deze teef is drachtig van 7 pups.

Daarnaast kan de dracht opgevolgd worden met echografie: hierdoor kunnen eventuele risico-drachten (slechts 1 of 2 pups) vroegtijdig opgespoord worden. Bijkomend kunnen ook bepaalde metingen uitgevoerd worden om de partus-datum te berekenen: in het begin van de dracht kan hiervoor de grootte van het vruchtblaasje gemeten worden (foto 1). Aan het einde van de dracht kunnen we de grootte van het hoofdje van de pups opmeten om de partusdatum te berekenen (foto 2). Om het aantal pups met zekerheid te kunnen vaststellen, kan vanaf de 45<sup>e</sup> dag een RX foto genomen worden (foto 3).

Als u de vermoedelijke partusdatum wil bepalen, of het teefje voordien een moeilijke partus heeft gehad, neem dan zeker contact met ons op via het nummer 0471/ 98 35 82, ook buiten de kantooruren.

## REPRO-team:

Dr. Tom Rijsselaere - Drs. Eline Wydooghe - Drs. Féline Snoeck - Prof. Dr. Ann Van Soom

