

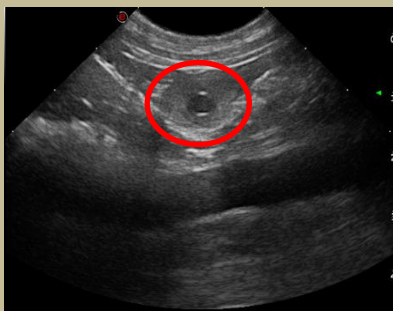


Nieuwsbrief Kliniek Voortplanting Gezelschapsdieren

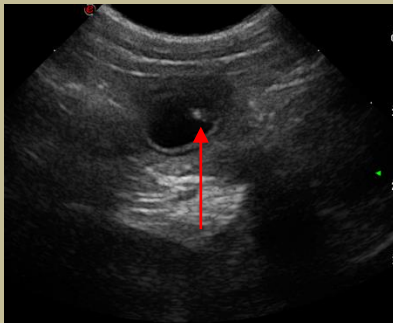
Editie Maart - April 2018

Echografie bij drachtige teven

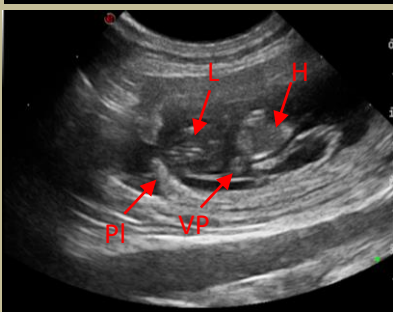
Met behulp van echografie kunnen we niet alleen vaststellen of de teef effectief drachtig is, maar we kunnen ook zien of de pups normaal ontwikkelen. Hieronder stellen we de normale ontwikkeling voor, geteld vanaf de dag van de LH-piek tijdens de loopsheid. Op het moment van de LH-piek, staat het progesteron tussen 1 en 3 ng/ml en als alles goed gaat moet de teef 4 à 5 dagen later gedekt worden. Wanneer men telt vanaf de dag van de LH-piek, dan duurt de dracht bij een teef 65 dagen.



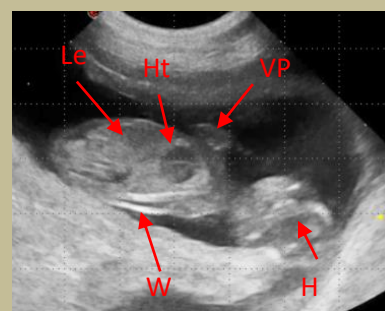
DAG 20: Enkel de vruchtblaas is zichtbaar als een zwarte blaas (3,6 mm groot), omringd door de baarmoeder (rode cirkel).



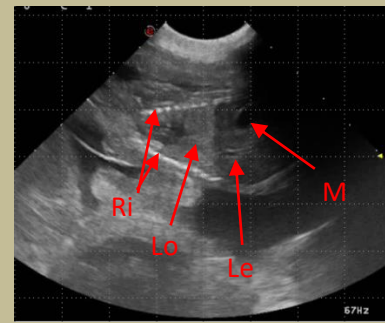
DAG 23: Het embryo wordt zichtbaar in de vruchtblaas (zie pijl), voor een hartslag moeten we wachten tot dag 25-28.



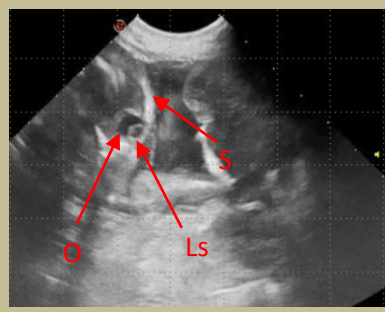
DAG 31: We zien het hoofd (H) en lijf (L) van de pup, ook de voorpoot (VP) begint te groeien. De placenta (PI) is duidelijk te zien.



DAG 39: Het hart (Ht) is duidelijk zichtbaar. De wervelkolom (W) en de ribben begint te verbenen. In de buik zien we de lever (Le).



DAG 48: Er is nu een duidelijk verschil tussen de lever (Le) en de longen (Lo). De maag (M) en ook de ribben (Ri) zijn goed te zien op dit beeld.



DAG 55: Beeld van het hoofd van een pup waarbij schedel (S) zichtbaar is, maar ook het oog (O) en zelfs de lens (Ls) in het oog is te zien.

REPRO-team: 09 264 75 64 of 0471 98 35 82

Drs. Eline Wydooghe - Prof. Dr. Ann Van Soom

