

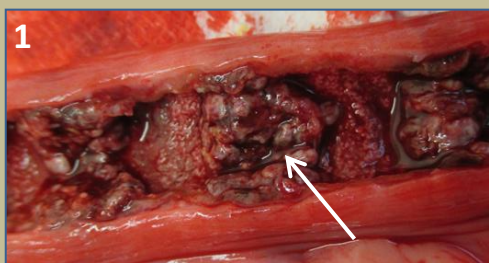
# Nieuwsbrief Kliniek Voortplanting Gezelschapsdieren

## Editie Juli - Augustus 2015

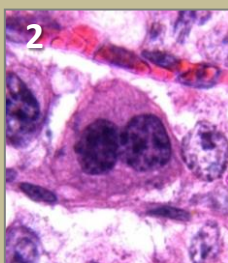
### Langdurige bloederige uitvloeï na de partus, wat nu?

Bij jonge teefjes kan na een eerste nestje de bloederige uitvloeï na de partus te lang aanhouden. Normaal verdwijnt de vaginale uitvloeï na 3 weken, maar bij sommige honden kan een bloederige uitvloeï vastgesteld worden die langer dan 6 weken na de partus aanhoudt.

Wat is normaal na de partus?	Wat is abnormaal na de partus?
Rectale temp. < 39,2 °C	Rectale temp. > 39,5 °C
Eerste dag : groenige uitvloeï	Groen-zwarte uitvloeï > 24u
Eerste week: steenrode geurloze uitvloeï	Veel bloedverlies
Tweede week: lichtrode uitvloeï	Stinkende uitvloeï
Derde week: doorzichtige uitvloeï	Bloederige uitvloeï > 6 weken



**FOTO 1:** Een baarmoeder waarbij de placentaplaatsen (zie pijl) nog duidelijk zichtbaar zijn 10 weken na de partus.



**FOTO 2:** Aanwezigheid van trofoblastcellen bij vaginale cytologie.



**FOTO 3:** Via echografie kan vastgesteld worden dat de placentaplaatsen (p) in de baarmoeder niet genoeg hersteld zijn.

Langdurig vaginaal bloedverlies na de partus wordt geassocieerd met 'subinvolutie van de placenta plaatsen' of SIPS. Bij deze aandoening zien we een vertraagde heling van de placentaplaatsen (foto 1), door trofoblast-cellen (zie foto 2) die de heling van de bloedvaten in de baarmoeder hinderen. Meestal vertonen de teefjes geen andere symptomen, uitgezonderd bij sterk bloedverlies kan dit leiden tot bloedarmoede. Wanneer bij de teef SIPS gediagnosticeerd wordt (onder meer via echo, zie foto 3), kan zij hiervoor behandeld worden zonder blijvende gevolgen voor de vruchtbaarheid.

Wanneer u langdurig bloedverlies, of andere abnormaliteiten vaststelt na de partus neem zeker contact met ons op via het nummer 0471/ 98 35 82, ook buiten de kantooruren.

### REPRO-team:

Dr. Tom Rijsselaere - Drs. Eline Wydooghe - Drs. Féline Snoeck - Prof. Dr. Ann Van Soom

